

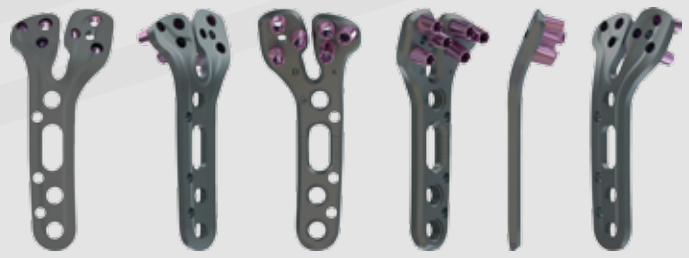
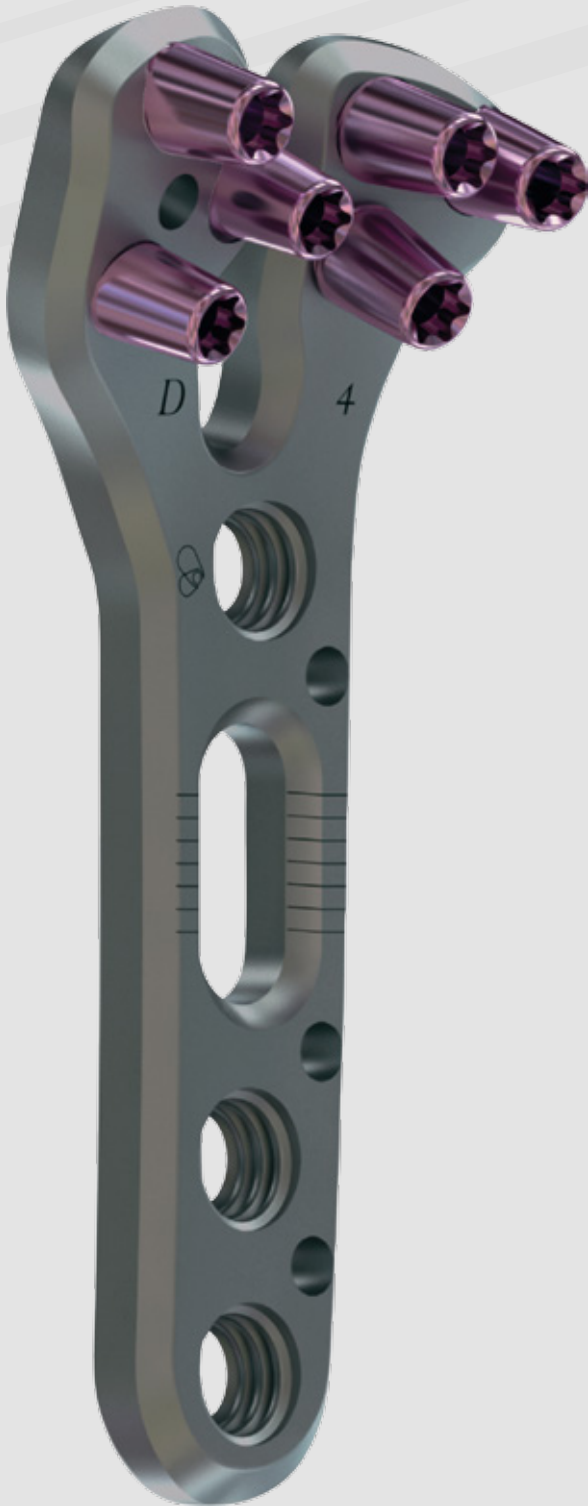


Purple

# PLACA TRACER

Placa anatómica de bajo perfil con estabilidad angular para fracturas de radio distal.





# PLACA TRACER

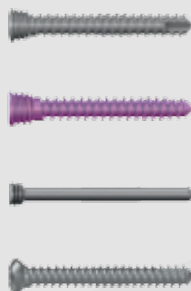
Placa anatómica de bajo perfil con estabilidad angular para fracturas de radio distal.

- El nuevo diseño proporciona soporte al arco subcondral, brindando apoyo a la fosa del escafoides y semilunar y disminuye el contacto con el tendón flexor.
- Sus columnas medial y lateral diferenciadas permiten un grifado en forma independiente, prestando una inclinación volar óptima.
- Porción proximal curva, altamente anatómica.
- Buena estabilidad en pronación y supinación.
- Guías rápidas de bloqueo descartables con pre-orientación de tornillos para su correcta aplicación.
- Tornillos de bloqueo de ángulo estable ayudan en la captura de fragmentos específicos.
- Alta compresión y estabilización fragmento dorsal.

## Set de Placas

2996-003	Placa Tracer bloqueada 3.5 / 2.7 mm 3 orificios izquierda titanio
2996-004	Placa Tracer bloqueada 3.5 / 2.7 mm 4 orificios izquierda titanio
2996-005	Placa Tracer bloqueada 3.5 / 2.7 mm 5 orificios izquierda titanio
2997-003	Placa Tracer bloqueada 3.5 / 2.7 mm 3 orificios derecha titanio
2997-004	Placa Tracer bloqueada 3.5 / 2.7 mm 4 orificios derecha titanio
2997-005	Placa Tracer bloqueada 3.5 / 2.7 mm 5 orificios derecha titanio

## Set de Tornillos



0991	Tornillo cortical bloqueado 3.5 mm. titanio <i>Medidas (mm): 10-12-14-16-18-20-22-24-26-28-30-35</i>
0966	Tornillo cortical bloqueado 2.7 mm. titanio <i>Medidas (mm): 10-12-14-16-18-20-22-24-26-28-30-35</i>
0979	Vástago liso bloqueado 2.0 mm. titanio <i>Medidas (mm): 10-12-14-16-18-20-22-24-26-28-30-35</i>
0918	Tornillo común 3.5 mm. <i>Medidas (mm): 10-12-14-16-18-20-22-24-26-28-30-35</i>

